

Izdoti saskaņā ar Zemes ierīcības likumu un
2016. gada 2. augusta Ministru kabineta noteikumu
Nr.505 "Zemes ierīcības projekta izstrādes noteikumi" 13.punktu

**Nosacījumi zemes ierīcības projekta izstrādei nekustamā īpašuma "Piekalnes Kurmi",
Liezēres pagastā, Madonas novadā (kadastra numurs 70680090035) zemes vienības ar
kadastra apzīmējumu 70680090035 sadalīšanai**

1. Projekta robežas

Izstrādājamā zemes ierīcības projekta robežas atbilst nekustamā īpašuma "Piekalnes Kurmi", Liezēres pagasts, Madonas novads (kadastra numurs 70680090035) zemes vienības ar kadastra apzīmējumu 70680090035 robežām.

2. Teritorijas esošā situācija un plānotā (atļautā) izmantošana

2.1. Zemes vienības platība – 50.1 ha.

2.2. Uz zemes vienības ar kadastra apzīmējumu 70680090035 atrodas ēkas ar kadastra apzīmējumiem 70680090035001; 70680090035002; 70680090035003; 70680090035004; 70680090035006 un 70680090035007.

2.3. Esošais nekustamā īpašuma lietošana mērķis (NĪLM) – zeme, uz kuras galvenā saimnieciskā darbība ir lauksaimniecība (NĪLM kods 0101) 50.1 ha platībā.

2.4. Atbilstoši Nekustamā īpašuma valsts kadastra informācijas sistēmas datiem, zemes vienībai ar kadastra apzīmējumu 70680090035 noteikti apgrūtinājumi:

2.4.1. ceļa servitūta teritorija;

2.4.2. vides un dabas resursu aizsardzības aizsargjoslas (aizsardzības zonas) teritorija ap kultūras pieminekli laukos;

2.4.3. reģiona nozīmes arheoloģiskais piemineklis;

2.4.4. ekspluatācijas aizsargjoslas teritorija gar elektrisko tīklu kabeļu līniju;

2.4.5. ekspluatācijas aizsargjoslas teritorija gar elektrisko tīklu gaisvadu līniju ārpus pilsētām un ciemiem ar nominālo spriegumu līdz 20 kilovoltiem.

2.5. Daļa zemes vienības ir meliorēta.

2.6. Atbilstoši Madonas novada teritorijas plānojumam nekustamajā īpašumā "Piekalnes Kurmi", Liezēres pagastā, Madonas novadā zemes vienībā ar kadastra apzīmējumu 70680090035: Funkcionālais zonējums atbilstoši plānotai (atļautai) izmantošanai – lauku zemes (L1), ūdeņu teritorijas (Ū) un pārējās meža teritorijas (M2).

2.6.1. Noteikti apgrūtinājumi:

2.6.1.1. aizsargjosla (aizsardzības zona) ap kultūras pieminekļiem;

2.6.1.2. aizsargjosla gar elektriskajiem tīkliem.

3. Projekta mērķis

3.1. Zemes ierīcības projekts izstrādājams nekustamā īpašuma "Piekalnes Kurmi", Liezēres pagasts, Madonas novads, kadastra numurs 70680090035, zemes vienības ar kadastra apzīmējumu 70680090035 sadalīšanai. Atdalāmās zemes vienības robežas nosakāmas saskaņā ar pievienoto zemes vienības sadalījuma skici. (1.attēls)

3.2. Nodrošināt piekļūšanu jaunveidojamām zemes vienībām līdz pašvaldības autoceļam.

3.3. Precizēt apgrūtinājumus saskaņā ar Teritorijas plānojumu, zemes robežu plānu un esošajiem apgrūtinājumiem projektējamā teritorijā.

3.4. Jaunveidoto zemes vienību (aptuveni 15.6 ha platībā) **saglabāt** esošā nekustamā īpašuma sastāvā "**Piekalnes Kurmi**", Liezēres pagastā, Madonas novadā (kadastra numurs 70680090035) un noteikt nekustamā īpašuma lietošanas mērķi – zeme, uz kuras galvenā saimnieciskā darbība ir mežsaimniecība (NĪLM kods 0201).

- 3.5. Jaunveidoto zemes vienību (aptuveni 14.0 ha platībā) **saglabāt** esošā nekustamā īpašuma sastāvā **“Piekalnes Kurmi”**, Liezēres pagastā, Madonas novadā (kadastra numurs 70680090035) un noteikt nekustamā īpašuma lietošanas mērķi – zeme, uz kuras galvenā saimnieciskā darbība ir lauksaimniecība (NĪLM kods 0101).
- 3.6. Jaunveidotai zemes vienībai (aptuveni 14.0 ha platībā) **piešķirt** un uz tās esošām ēkām ar kadastra apzīmējumiem 70680090035001; 70680090035002; 70680090035006 un 70680090035007 **saglabāt** adresi “Piekalnes Kurmi”, Liezēres pag., Madonas nov., LV- 4884.
- 3.7. Jaunizveidoto zemes vienību (aptuveni 20.0 ha platībā) **iekļaut** jauna nekustamā īpašuma sastāvā, kam **piešķirt** nosaukumu **“Kurmeni”** (kadastra numurs 70680090035), Liezēres pagasts, Madonas novads, un **noteikt** nekustamā īpašuma lietošanas mērķi – zeme, uz kuras galvenā saimnieciskā darbība ir mežsaimniecība (NĪLM kods 0201).
- 3.8. Jaunizveidoto zemes vienību (aptuveni 0.5 ha platībā) **iekļaut** jauna nekustamā īpašuma sastāvā, kam **piešķirt** nosaukumu **Dzeņumuiža-Silakurmi** (kadastra numurs 70680090035), Liezēres pagasts, Madonas novads, un **noteikt** nekustamā īpašuma lietošanas mērķi – zeme dzelzceļa infrastruktūras zemes nodalījuma joslā un ceļu zemes nodalījuma joslā (NĪLM kods 1101).

4. Projekta īstenošanas secība

- 4.1. nav nepieciešama.

5. Projekta sastāvs un prasības projekta noformēšanai

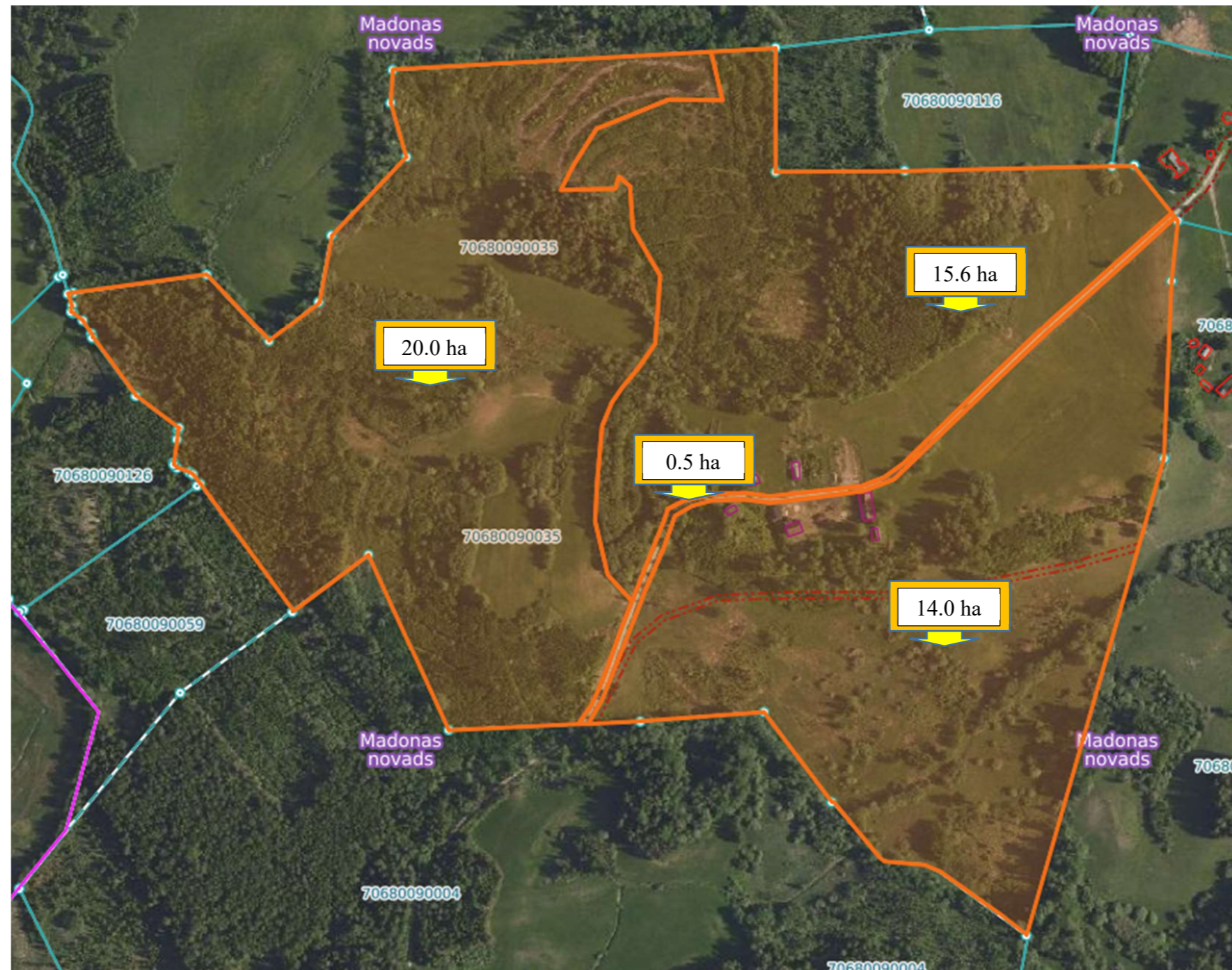
- 5.1. Projekta sastāvs atbilstoši Ministru kabineta 2016.gada 2. augusta noteikumiem Nr. 505 „Zemes ierīcības projekta izstrādes noteikumi”:
 - 5.1.1. Paskaidrojuma raksts;
 - 5.1.2. Grafiskā daļa - projekta risinājums kopplānā digitālā veidā uz robežu plāna, ietverot ceļa servitūta izveides teritoriju piekļūšanas nodrošināšanai līdz pašvaldības autoceļam, Latvijas ģeodēziskajā koordinātu sistēmā LKS-92 ar iekļautu nekustamā īpašuma valsts kadastra reģistra informāciju ar mēroga noteiktību M 1:10 000 vai 1:500 vai 1:1000 vai 1:2500;
 - 5.1.3. Projekta izstrādes dokumentācija.

6. Projekta izstrādes nosacījumi

- 6.1. Zemes ierīcības projektu izstrādā zemes ierīcībā sertificēta persona.
- 6.2. Zemes ierīcības projekts jāizstrādā saskaņā ar:
 - 6.2.1. Zemes ierīcības likumu;
 - 6.2.2. Aizsargjoslu likumu;
 - 6.2.3. Ministru kabineta 2016. gada 2. augusta noteikumiem Nr. 505 „Zemes ierīcības projekta izstrādes noteikumi”;
 - 6.2.4. Ministru kabineta 2006. gada 20. jūnija noteikumiem Nr. 496 „Nekustamā īpašuma lietošanas mērķu klasifikācija un nekustamā īpašuma lietošanas mērķu noteikšanas un maiņas kārtība”;
 - 6.2.5. Ministru kabineta 2010. gada 28. septembra noteikumiem Nr. 916 „Dokumentu izstrādāšanas un noformēšanas kārtība”;
 - 6.2.6. Ministru kabineta 2021. gada 2. jūlija noteikumiem Nr. 455 “Adresācijas noteikumi”;
 - 6.2.7. Madonas novada teritorijas plānojumu, Teritorijas izmantošanas un apbūves noteikumiem.
- 6.3. Nepieciešams pieprasīt šādu Valsts un pašvaldību institūciju un inženierkomunikāciju nosacījumus zemes ierīcības projekta izstrādei:
 - 6.3.1. Inženierkomunikāciju turētāji, kuru komunikācijas atrodas projekta teritorijā;



- 6.3.2. Zemkopības ministrijas nekustamie īpašumi;
 - 6.3.3. Nacionālā kultūras mantojuma pārvalde.
- 6.4. Zemes ierīcības projekta grafiskā daļa saskaņojama ar:
- 6.4.1. Zemes ierīcības projekta izstrādes ierosinātāju;
 - 6.4.2. Institūcijām, kuras izsniegušas nosacījumus zemes ierīcības projekta izstrādei;
 - 6.4.3. Zemes ierīcības projekta teritorijā esošo inženierkomunikāciju turētājiem;
 - 6.4.4. Personām, kuru intereses skar projekta risinājumi;
 - 6.4.5. Madonas novada pašvaldības nekustamā īpašuma pārvaldības un teritoriālās plānošanas nodaļas zemes ierīcības inženieri.
- 6.5. Papildus normatīvajos aktos noteiktajam:
- 6.5.1. Grafiskajā daļā norāda esošos un plānoto zemes vienību nekustamā īpašuma lietošanas mērķus, tiem piekrītošās platības un adresācijas priekšlikumu;
 - 6.5.2. Paskaidrojuma rakstā norāda atkāpes no normām, ja tādas ir, un to pamatojumu.
- 6.6. Projekta lietu izstrādātājs iesniedz apstiprināšanai Madonas novada pašvaldībā.

Zemes vienības ar kadastra apzīmējumu 70680090035 sadalīšanas shēma*



Datu avots: <https://topografija.lv/> 2026. gada informācija

*Shēmā norādītās platības precizējamas zemes ierīcības projekta izstrādes gaitā.

-  Projektētās zemes vienības
-  Zemes vienības robeža